

Château-Chalon, un autre point de vue
sur la nature ...



maison
de la
Haute
Seille

CATALOGUE
groupes
2023

Dégustations commentées

10 à 15 mn par vin / 35 personnes maxi, 15 mini

Dans son magnifique caveau, la Maison de la Haute Seille vous propose des instants magiques à la découverte des 3 vins d'excellence : **le Vin jaune**, **le Macvin** et **le Vin de paille**. Leur dégustation est accompagnée d'explications sur l'histoire et l'évolution du vignoble jurassien, les AOC, les cépages, les méthodes de vinification, les particularités gustatives de ces vins.

Vin jaune AOC Château-Chalon

> Tarif **3,50€** / personne

Appelé également «Or du Jura», c'est **un vin unique au monde** par son mode d'élevage et sa grande typicité jurassienne. Exclusivement élaboré avec le cépage Savagnin, son vieillissement en fût de chêne dure au minimum 6 ans et 3 mois. Il est considéré comme l'un des plus grands vins blancs secs du monde.

Macvin AOC Macvin du Jura

> Tarif **2,50€** / personne

C'est un vin de liqueur, réalisé par l'assemblage d'un tiers d'eau de vie de marc du Jura et de deux tiers de mout de raisin. Il est le plus souvent consommé à l'apéritif. Son ancêtre est le Vin galant, auquel les abbesses de Château-Chalon ajoutaient des épices.

Vin de paille AOC Côtes du Jura, Arbois, L'étoile

> Tarif **3,50€** / personne

Ce vin liquoreux est élaboré à partir des plus belles grappes du vignoble qui ont été séchées pendant plusieurs semaines avant d'être pressées. Les arômes de ce vin sont nombreux et complexes. Ils résultent d'un assemblage de cépages propres à chaque vigneron.

Les 3 vins

> Tarif **9,00€** / personne



Remise 5% en cas de choix des 4 options (visite village + visite école + dégustation globale + musée patrimonial).

Visite commentée de l'École d'autrefois

Une fantastique plongée au cœur d'une école des années 30

Durée : 30 à 40 mn / 30 personnes maxi, 20 mini

C'est en 1884 que la première école laïque a ouvert ses portes à Château-Chalon. Elle est restée ouverte près d'un siècle. Au début des années 2000 une poignée de passionnés a décidé de reconstituer une salle de classe dans cette école.

L'École d'autrefois est aujourd'hui un musée de notoriété nationale constitué du mobilier et de tout le matériel pédagogique des années 1930.

Pour la découvrir, nous vous proposons des visites de groupes où la salle de classe est privatisée. Notre guide présente l'histoire de l'école, le matériel et les méthodes d'éducation de l'époque.

A travers cette visite étonnante et émouvante vous partagerez la vie des écoliers de cette époque et découvrirez, ou redécouvrirez, le plaisir de l'écriture à la plume, les cahiers d'écoliers, les manuels scolaires, les instruments et les documents utilisés à cette époque par la maitresse ou le maitre.



> Tarif **3,00€** / personne

Remise 5% en cas de choix des 4 options (visite village + visite école + dégustation globale + musée patrimonial).

Visite commentée du village

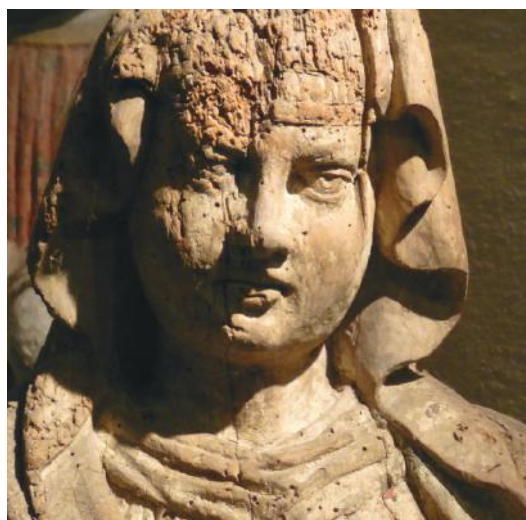
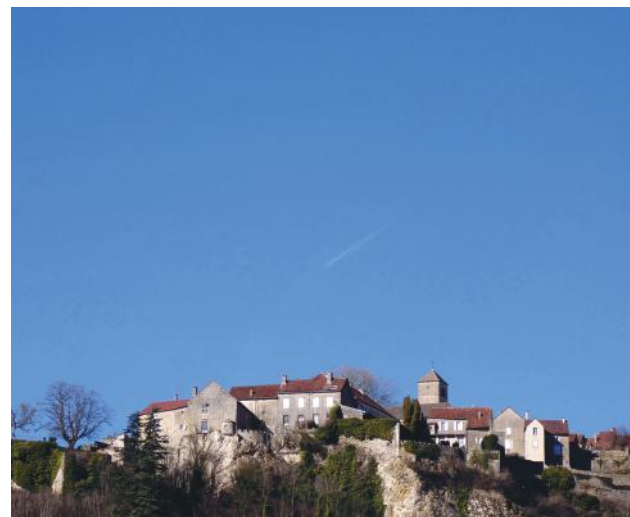
Du néolithique à nos jours

Durée : 30 à 40 mn / 40 personnes maxi, 20 mini

A partir du premier rempart de terre érigé au néolithique, vous effectuerez avec votre guide un voyage dans le temps en passant par Castrum Carnonis, le site fortifié gallo-romain, puis le bourg castral de Chastel Charlon et sa Tour Charlemagne, pour terminer dans le quartier abbatial, vestige de l'abbaye bénédictine autour de laquelle s'organisa la vie du village pendant près d'une dizaine de siècles.

Au cours de votre déambulation vous découvrirez la vie du village de Château-Chalon, ses traditions, ses anecdotes, le travail de ses tailleurs de pierre, et son célèbre vignoble que vous pourrez contempler depuis les belvédères qui offrent une vue exceptionnelle sur le territoire et la spectaculaire reculée de Baume-les-Messieurs.

> Tarif 3,00€ / personne



Visite commentée de l'église romane Saint-Pierre

Programme
en cours, nous
consulter

Sous sa couverture de laves l'église paroissiale Saint-Pierre occupe fièrement le centre du village. Sœur jumelle de l'ancienne église abbatiale à laquelle elle était accolée, sa construction, datée du 12ème siècle, a été remaniée ultérieurement comme en témoigne son clocher. Au delà de l'architecture intérieure votre guide vous fera découvrir la richesse de son mobilier et de son trésor essentiellement issu de l'abbaye bénédictine : reliquaire de la Sainte-Epine, ostensor en vermeil et plusieurs statues, Christ en croix, Sainte Anne et la Vierge enfant, récemment restaurée, Saint Benoît..., ainsi que les tableaux qui ornent le chœur de l'église.

Remise 5% en cas de choix des 4 options (visite village + visite école + dégustation globale + musée patrimonial).

Musée patrimonial avec visionnage du film «Le mystère du vin jaune»

Visite libre, environ 40 mn

Deux espaces d'exposition avec, à l'étage, un musée sur l'histoire et la culture locale où vous partirez à la rencontre des personnages qui ont fait l'histoire du territoire mais aussi de son incroyable patrimoine naturel, et, dans notre cave voûtée une exposition sur les vins du Jura avec la projection du film «Le Mystère du Vin Jaune».

> Tarif **1,50€** / personne



Remise 5% en cas de choix des 4 options (visite village + visite école + dégustation globale + musée patrimonial).

Conditions de réservation

La Maison de la Haute Seille accueille les groupes à partir de 20 personnes, uniquement sur réservation.

Pour le confort de votre visite, les groupes pourront être scindés en fonction des capacités d'accueil fixées pour chacune de nos prestations.

La réservation s'effectue 4 semaines en amont, soit en appelant le **03 84 24 76 05**, soit en adressant un mail à groupe.jurahauteseille@gmail.com.

Selon votre choix, nous vous ferons parvenir un devis à nous retourner signé pour valider votre venue.

Votre groupe se présentera à la Maison de la Haute Seille au 26 rue de l'église (face à l'église) à l'horaire convenu indiqué sur le devis. En cas d'empêchement, de modification ou de retard, il est impératif de nous prévenir par téléphone (03 84 24 76 05) afin que nous puissions maintenir les meilleures conditions d'accueil pour votre groupe, ainsi qu'à l'ensemble des autres visiteurs alors présents sur notre site. En cas de retard non annoncé dépassant 30 minutes, la visite pourrait être écourtée, voire annulée (retard majeur), et facturée.

La Maison de la Haute Seille se réserve le droit d'annuler une réservation si les conditions ne sont pas réunies pour garantir un accueil satisfaisant.

Informations pratiques

Les dégustations sont réservées aux personnes majeures.

Le centre du village n'est pas accessible aux bus et aux camping-cars. La dépose des visiteurs se fait soit au dépose-minute (place de la Mairie), soit sur le parking à la sortie nord du village (direction Champagnole). Pour rejoindre la Maison de la Haute Seille il est donc nécessaire de prévoir un déplacement à pied (entre 200 et 400 mètres), à travers des ruelles parfois pentues, nécessitant d'être bien chaussé.

C'est également recommandé pour la visite guidée du village qui représente un déplacement sur 800 mètres.

Nous vous recommandons de laisser les objets encombrants dans le(s) véhicule(s) car la Maison de la Haute Seille n'est pas équipée de vestiaire.

Le responsable est tenu d'accompagner son groupe tout au long de la visite.

Les personnes à mobilité réduite ont accès aux trois niveaux de la Maison de la Haute Seille. L'accès à l'Ecole d'autrefois se fait par 3 marches. Certains parcours de visite peuvent comporter des passages avec des gravillons et des racines affleurantes.

Nos amis les animaux, à l'exception des chiens-guides, ne sont pas autorisés dans les espaces intérieurs.

Nos services

Gratuité pour les enfants de moins de 7 ans, ainsi que pour le chauffeur et l'accompagnateur.

Le choix des 4 options (visite du village + visite de l'école + dégustation globale + musée patrimonial) donne lieu à une remise de 5%.

Aucun acompte n'est demandé lors de la réservation. Le jour de la visite, nous vous remettrons une facture, actualisée en fonction du nombre effectif de visiteurs, à nous régler soit en espèces, soit par chèque à l'ordre de la Maison de la Haute Seille, soit par carte bancaire.